



BP Net Member
Business Park Network Member

Poslovni park "GORNJI ČRET"



Aktivnost Projekta



Partneri Projekta



Regije



Nacrt Projekta

- Odricanje od odgovornosti -

Ovaj projekt je sufinanciran od strane Europske Unije. Sadržaj ove publikacije je isključiva odgovornost grada Križevaca i u nikojem slučaju predstavlja mišljenje Europske Komisije.

- Disclaimer -

This project has been partially funded with support from the European Commission. This publication reflects the views only of the Town of Križevci, and the Commission cannot be held responsible for any use which may be made of the information contained therein.



slovenija
magyarország
hrvatska

• „Razvoj modela prekogranične suradnje između Poslovnih Parkova“ •

U svrhu ostvarivanja umanjenja razlike u stupnju razvoja regija zemalja članica kao i šireg europskog prostora, Europska Unija otvorila je fondove iz programa Zajedničke inicijative INTERREG III A za poticanje prekogranične suradnje. U tom smislu, Hrvatska ima pravo na prijavu projekata za sufinanciranje iz sredstava CARDS ili Phare programa za razdoblje 2004-2006, a Slovenija i Mađarska svoj doprinos daju iz Europskog fonda za regionalni razvoj (ERDF) za isto razdoblje.



Postojna (Slovenija), Nagyatád (Mađarska) i Križevci (Hrvatska) sa projektom: „**Razvoj modela prekogranične suradnje između Poslovnih Parkova**“ ili BP Net ostvarili su jednu priliku za zajedničku suradnju i osigurali fondove u sklopu Zajedničke inicijative INTERREG III A, Program za susjedstvo Slovenija - Mađarska – Hrvatska 2004 – 2006. u prioritetu I inicijative INTERREG III A, ekonomsko-socijalna kohezija i razvoj ljudskih potencijala sa mjerom 1.1. zajednički gospodarski prostor.

• „Developing the Crossborder Cooperation Model between Business Parks“ •

In order to foster a balanced development of the continent through cross-border, transnational and interregional co-operation, the European Union has opened funds from the Community Initiative INTERREG IIIA, which is financed under the European Regional Development Fund (ERDF). Postojna (Slovenia), Nagyatad (Hungary) and Križevci (Croatia) have accomplished an opportunity for joint cooperation with a joint project „Developing the Crossborder Cooperation Model between Business Parks“ under the Community Initiative INTERREG IIIA, Neighbourhood Programme SLO – HU – HR 2004 – 2006 under the priority 1, economic - social cohesion and human resources development, measure 1.1. joint economic space.

• „Razvoj modela čezmejnega sodelovanja med Poslovnimi Parki“ •

Z namenom zmanjševanja razlike v stopnji razvoja regij članic, kot tudi širšega evropskega prostora, je Evropska Unija odprla sklade iz programa Skupne iniciative INTERREG III A za izboljšanje čezmejnega sodelovanja. V tem smislu lahko Hrvaška prijavi projekt za sofinanciranje iz sredstev CARDS ali Phare programa za obdobje 2004-2006, medtem ko Slovenija in Madžarska za to isto obdobje dasta svoj delež iz Evropskega sklada za regionalni razvoj (ERDF). Postojna (Slovenija), Nagyatád (Madžarska) in Križevci (Hrvaška) so s projektom „Razvoj modela čezmejnega sodelovanja med Poslovnimi Parki“ ali BP Net ustvarili priložnost za sodelovanje ter zagotovili sklade v sklopu Skupne iniciative INTERREG III A, Program za sosedstvo Slovenija – Madžarska – Hrvaška 2004-2006 v prioriteti I iniciative INTERREG III A, ekonomsko-socialna kohezijo in razvoj človeških potencialov z mero 1.1 skupnega gospodarskega prostora.

• Az üzleti parkok közti határmenti együttműködés modell fejlesztése •

Az Európai unió megnyitotta az Interreg Közösségi Kezdeményezés program pénzügyi alapot, a tagországok régiói és a tágabb európai térség közötti fejlettségbeli eltérés csökkentése céljából a határmenti együttműködés elősegítése érdekében. Ebben az értelemben Horvátország jogosult pályázni projektjeivel a Cards vagy Phare programból való társfinanszírozásra a 2004-2006 időszakban, Szlovénia és Magyarország pedig az Európai Regionális fejlesztési alaptól (ERFA) járulnak hozzá ugyanebben az időszakban. Postojna (Szlovénia), Nagyatád (Magyarország) és Križevci (Horvátország) közös projekttel: „Az üzleti parkok közti határmenti együttműködés modell fejlesztése“ vagy BP Net, kihasználták a közös együttműködés lehetőségét és biztosították az alapot az Interreg III A Közösségi Kezdeményezés, Szlovénia-Magyarország-Horvátország Szomszédsági Program 2004-2006 keretén belül, az Interreg III A kezdeményezés prioritások, a gazdasági és társadalmi kohézió és humán erőforrás- fejlesztés 1.1 arányban közös gazdasági térség.

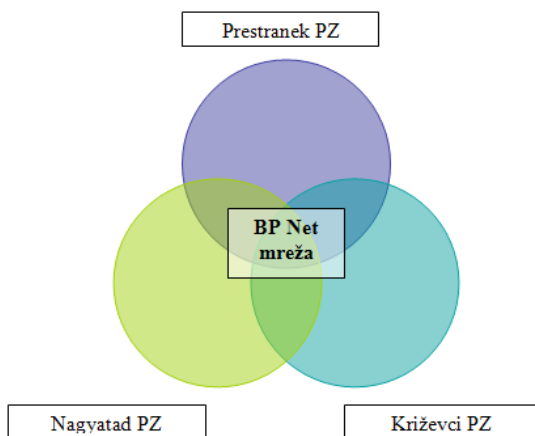
2. GLAVNI I SPECIFIČNI CILJEVI PROJEKTA BP NET-a

Glavni ciljevi ovog projekta su:

- Unapređenje suradnje između regionalnih struktura kroz razvitak mreže za prekograničnu suradnju poslovnih parka
- Pripreme modela javnog privatnog partnerstva (PPPM) za uspostavu i upravljanje poslovnih parkova i koji će uključiti zajednički program prekogranične suradnje koji je orijentiran na mala, srednja i velika poduzeća.

Specifični ciljevi BP Net-a su: Prekogranična Suradnja

- Transparencija i bolje prekogranično poslovanje i prilika za suradnju
- Prijenos iskustava i pozitivne prakse (radionice, sastanci, itd.)
- Razvoj usluga za mala, srednja i velika poduzeća za poboljšanje prekogranične suradnje



- Zajedničko unapređenje prekograničnog poslovanja i suradnje
- Razvoj prekogranične mreže između parkova
- Priprema zajedničkih uslužnih programa
- Povećanje zaposlenosti
- Dolazak novih poduzetnika i poduzetničkih ideja
- Povećanje lokalne konkurentnosti

Unutar projektnog okvira, glavne aktivnosti usmjerene su osigurati uvjete za uspješno uspostavljanje i upravljanje triju novih poslovnih parkova, izgradnja mreže za dugoročnu zajedničku suradnju, potenciranje prilika prekograničnog poslovanja i aktivnosti u zajedničkom programu, zajednička marketinška promocija i zajednička baza podataka, identifikacija potreba i prijenos iskustava i pozitivne prakse između partnera.

Projekt BP Net Hrvatska izradio je razne projektne dokumentacije za Poslovni Plan odnosno Benchmark Modela kao i urbanistički plan za infrastrukture potrebne za realizaciju BP Net-a u poslovnoj zoni Gornji Čret.

*„Ukupna vrijednost projekta je EUR 219,596.50.
Grad Križevci sufinancira 30% ukupne vrijednosti projekta dok su EUR 153,717.55 osigurani od strane EU PHARE 2005.“*

MAIN AND SPECIFIC OBJECTIVES OF THE BP NET PROJECT

The main objectives of this project are:

- *Improve cooperation between regional supporting structures through development of Cross-border Business Park Network*
- *Preparation of the Public Private Partnership Model (PPPM) for setting up and manage Business Parks that will include joint program of cross-border oriented services for SMEs.*

Specific objectives of the BP NET:

- *Cross-border cooperation*
- *Improved information and transparency about cross-border business and cooperation opportunities*
- *Exchange of information and experience (meetings, presentations, roundtables, etc.)*
- *Development of services for SMEs to improve their cross-border orientation (Public private partnership program and cross border services of the Business Park Network)*
- *Joint promotion of cross-border business co-operations*
- *Development of cross border network between parks*
- *Preparation of Joint Service Programmes*
- *Increased employment*
- *Arrival of new entrepreneurs and entrepreneurship ideas*
- *Increase of local competitiveness*

Within the project the main activities are focused to assure conditions for successful establishment and management of three new Business Parks and building a long-term cooperation network between them through intensification of cross-border business opportunities and activities with joint program, joint promotion and joint data bases, identification of needs and exchange of experience between partners.

The BP Net Croatia has compiled various project documentations such as the Business Plan or Benchmark Model as well as the urban development plan for necessary infrastructures for the realization of BP Net in the business zone Gornji Čret.

*„Total worth of the project is EUR 219,596.50.
The town of Križevci will co finance 30% of the total worth of the project while EUR 153,717.55 are secured through the EU PHARE 2005 programme.“*

GLAVNI IN SPECIFIČNI CILJI PROJEKTA BP NET

Glavni cilji tega projekta so:

- *Izboljšanje sodelovanja med regionalnimi strukturami skozi razvoj mreže za čezmejno sodelovanje poslovnih parkov.*
- *Priprave modela javno-privatnega partnerstva (PPPM) za vzpostavitev in vodenje poslovnih parkov ter za vključitev skupnega programa za čezmejna sodelovanja, ki je usmerjen na mala, srednja in velika podjetja.*

Specifični cilji BP Net-a so:

- *Čezmejno sodelovanje*
- *Transparentnost, boljše čezmejno poslovanje in priložnosti za sodelovanje*
- *Prenos izkušenj in pozitivne prakse (delavnice, sestanki, itd.)*
- *Razvoj storitev za mala, srednja in velika podjetja za izboljšanje čezmejnega sodelovanja*
- *Skupno izboljšanje čezmejnega poslovanja in sodelovanja*
- *Razvoj čezmejne mreže med parki*
- *Priprava skupnih storitvenih programov*
- *Povečanje zaposlenosti*
- *Prihod novih podjetnikov in podjetniških idej*
- *Povečanje lokalne konkurenčnosti*

Znotraj projektnega okvira so glavne dejavnosti usmerjene v zagotovitev pogojev za uspešno vzpostavljanje in vodenje treh novih poslovnih parkov, v izgradnjo mreže za dolgoročno skupno sodelovanje, večanje priložnosti čezmejnega poslovanja in dejavnosti v skupnem programu, skupna marketinška promocija in baza podatkov, identifikacija potreb ter prenos izkustva in pozitivnih praks med partnerji.

Projekt BP Net Hrvaška je izdelal razne projektne dokumentacije za Poslovni plan oziroma Benchmark Model, kot tudi urbanistični plan za infrastrukturne potrebe za realizacijo BP Net-a v poslovni coni Gornji Čret.

*„Skupna vrednost projekta je 219,596.50 EUR.
Mesto Križevci sofinancira 30% skupne vrednosti projekta, medtem ko je 153,717.55 EUR zagotovljeno s strani EU PHARE 2005.“*

A BP NET projekt fő területei és különleges céljai

A projekt fő területei:

- A régiók strukturái közti együttműködés fejlesztése az üzleti parkok határmenti együttműködési hálózatának fejlesztése keretében.
- A közhasznú partnerség modell előkészítése üzleti parkok létesítéséhez és irányításához, amely magába foglalja a közös határmenti együttműködési programot amelyben a kis-, közép- és nagy-vállalkozásokon van a hangsúly

A BP NET különleges céljai:

- Határmenti együttműködés
- Átláthatóság és jobb határmenti kereskedelem és együttműködési Lehetőségek
- Tapasztalat csere és pozitív ismeretek (műhelyek, közös ülések, stb.)
- A szolgáltatások fejlesztése a kis-, közép-, nagy- vállalkozások számára a határmenti együttműködés javítása érdekében
- A határmenti üzleti együttműködés közös fejlesztése
- Határmenti hálózat fejlesztése az üzleti parkok között
- Közös szolgáltatás program előkészítése
- Foglalkoztatás emelése
- Új vállalkozók és vállalkozói elképzelések
- A helyi versenyképesség növelése

A projekt keretén belül, a fő teendők három új üzleti park sikeres létesítésének és irányításának a feltételeinek megteremtésére irányulnak, közös együttműködési hálózat kiépítése, a határmenti üzleti együttműködés körülményeinek javítása közös program keretében, közös marketing és közös adatbázis, az igények azonosítása, tapasztalat csere és pozitív példák átadása a partnerek között.

A BP NET Horvátország projekt különböző projekt dokumentációkat dolgozott ki az Üzleti Terv, illetve a Benchmark Modell számára, valamint az Urbanisztikai tervet is az infrastruktúrához amely a BP Net, Gornji Čret ipari zónában való, kivitelezéséhez szükséges.

**“A projekt együttes értéke 219,596.50 EUR.
Križevci városa 30% -ban társfinanszírozza a projekt együttes értékét, amíg a
153,717.55 EUR összeget az EU PHARE 2005. biztosítja. “**

3. MOGUĆE USLUGE KOJE ĆE SE PRUŽATI U ZONI „GORNJI ČRET“

Poslovna zona Gornji Čret nalazi se u Križevcima i Lemešu Križevačkom u području mreža važnih prometnih cesta i pruga. Glavna pruga Botovo – Koprivnica – Križevci – Zagreb prolazi uz Zonu sa sjeverne strane dok sa istočne strane prolazi županijska cesta. Ubrzo će proći uz ovu zonu i brza cesta Križevci – Zagreb koja će spojiti BP Net i sa mrežom državnih cesta. Gornji Čret ima 45.6 ha od kojih 35 ha je raspoloživo za prodaju a sama poslovna zona je u 100% državnom vlasništvu.

Moguće usluge koje će se pružati u zoni su slijedeće:

- smještaj za obrte i namjena prostora u svrhu proizvodnje (mala i srednja poduzeća)
- ponuda objekata za komunalne usluge (skladišta, terminali za kamione i sl.)
- te drugi slični objekti i namjena prostora koji nemaju negativan utjecaj na okoliš i na lokalno stanovništvo.
- poduzetnički inkubator (usluge koje omogućavaju samostalne poslovne aktivnosti u prostoru zone i usluge koje predstavljaju dodanu vrijednost zone)

Zbog umreženosti između pruga, državnih i županijskih cesta, Gornji Čret je Zona koja je strateški pozicionirana i povezana sa svih strana te odgovara i specifičnim ciljevima BP Net-a u Gornjem Čretu. Nakon provedene analize tržišta, očekuje se dolazak 25 – 30 poduzetnika za samo otvorenje zone. Nude se razne olakšice koje se nude malim, srednjim i velikim poduzećima koja će preseliti svoje prostore u novu poslovnu Zonu. Grad očekuje povećanje prihoda od poreza na dohodak i povećanje prihoda od PDV-a. Očekuje se i povećanje zaposlenosti (500 – 800), poboljšanje stanja okoliša i razvoj lokalne zajednice i poboljšanje standarda lokalnog stanovništva.



POSSIBLE SERVICES THAT WILL BE OFFERED IN THE BUSINESS ZONE GORNJI ČRET

Business zone Gornji Čret is located in Križevci and Lemeš Križevački within an important network of roads and railways. The main Botovo – Koprivnica – Križevci - Zagreb railway passes through the Zone from the northern side while the main county road passes by the eastern side of the Zone. The fast road Križevci-Zagreb will be passing through the Zone soon which will link the zone with the state road network.

Gornji Čret has 45.6 ha of which 35 ha is available for sale and the business zone is 100% owned by the town of Križevci.

Possible services that will be offered in the zone are the following:

- *industry, facilities for handicraft and production purposes (small and medium sized entrepreneurship)*
- *facilities for municipal utility purposes (warehouses and services, truck terminals and similar)*
- *other similar facilities that do not have a negative impact on the environment and the people, neither on already existing trade and catering facilities in the zone*
- *business incubator (services that enable independent business activities in the zone space and services that present an added value to the zone)*

Because of the railway and state and county roads network that surround the zone, Gornji Čret is in a strategic position. The market analysis shows that 25 – 30 entrepreneurs will arrive for the opening of the zone. Incentive measures and benefits offered to the small, medium and large entrepreneurs are available. Town will increase revenues from income tax and increase of revenues from the value added-tax. Employment increase is expected (500 – 800), improvement of the environment and the development of the local community and improvement of the local population standards.



STORITVE, KI BODO NA VOLJO V CONI „GORNJI ČRET“

Poslovna cona Gornji Čret se nahaja v Križevcih in Lemešu Križevškem na področju, kjer se križajo vse pomembne prometne ceste in proge. S severne strani cone poteka glavna proga Botovo – Koprivnica – Križevci – Zagreb, na vzhodni strani cone pa župnijska cesta. V kratkem bo skozi to cono potekala tudi hitra cesta Križevci – Zagreb, ki bo BP Net povezala z mrežo državnih cest. Gornji Čret obsega 45.6 ha, od katerih je 35 ha razpoložljivih za prodajo, poslovna cona pa je v 100-odstotnem državnem lastništvu.

Storitve, ki bodo na voljo v zoni, so:

- nastanitev za obrtnike in prostor namenjen proizvodnji (mala in srednja podjetja)
- ponudba objektov za komunalne storitve (skladišča, terminali za tovorna vozila ipd.)
- drugi podobni objekti in prostori, ki nimajo negativnega vpliva na okolje ter na lokalno prebivalstvo
- podjetniški inkubator (storitve, ki omogočajo samostojne poslovne dejavnosti v prostoru cone ter storitve, ki predstavljajo dodatno vrednost cone)

A "GORNJI ČRET" ZÓNA, LEHETSÉGES SZOLGÁLTATÁSAI

A Gornji Cret ipari zóna Križevciben és Lemes Križevacki-ban található, a fontos út- és vasúthálózat közelében. A Botovo-Koprivnica-Križevci-Zagráb vasút a Zóna északi oldala mellett halad el, míg a megyei főút a Zóna keleti oldala mellett halad el. Hamarosan elkészül a Križevci-Zagráb gyorsforgalmi út amely majd összeköti a BP Net-et az állami úthálózattal is. Gornji Cret 46.6 ha-al rendelkezik amelyből 35 ha kerülhet eladásra, az ipari zóna pedig 100%-ban állami kézben van.

Lehetséges szolgáltatások a zónában:

- iparok letelepedése és a terület gyártási célokra való berendezése (kis- és közepes vállalkozások)
- közszolgálati építmények (rak táruk, kamion terminálok és hasonló)
- és más hasonló építmények valamint olyanfajta területfelhasználás amelyek nem ártalmas a környezetre és a helyi lakosságra nézve
- vállalkozói inkubátor (szolgáltatások amelyek lehetővé teszik a független üzleti tevékenységet a zóna területén és olyan szolgáltatások amelyek a zóna hozzáadótértékét képviselik)

4. REZULTATI PROJEKTA

Projektom „Razvoja modela prekogranične suradnje između poslovnih parkova“ izrađeni su:

- Zajednički Model Upravljanja Zonom
- Zajednički Website
- Brošura BP Net „Gornji Čret“
- Poslovni Plan
- Urbanistički Plan

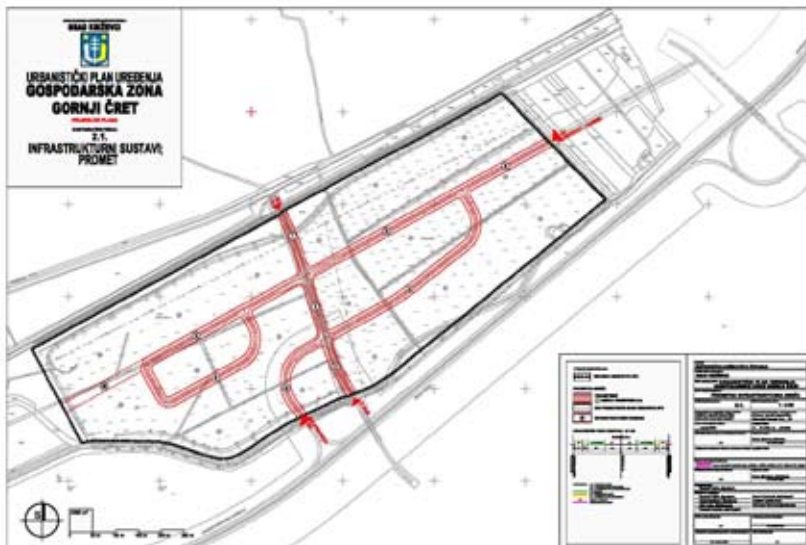
Urbanističkim planom definirana je i organizacija prostora prema vrsti poslovnih aktivnosti i veličini korisnika kao i projekcije komunalne, prometne telekomunikacijske infrastrukture.



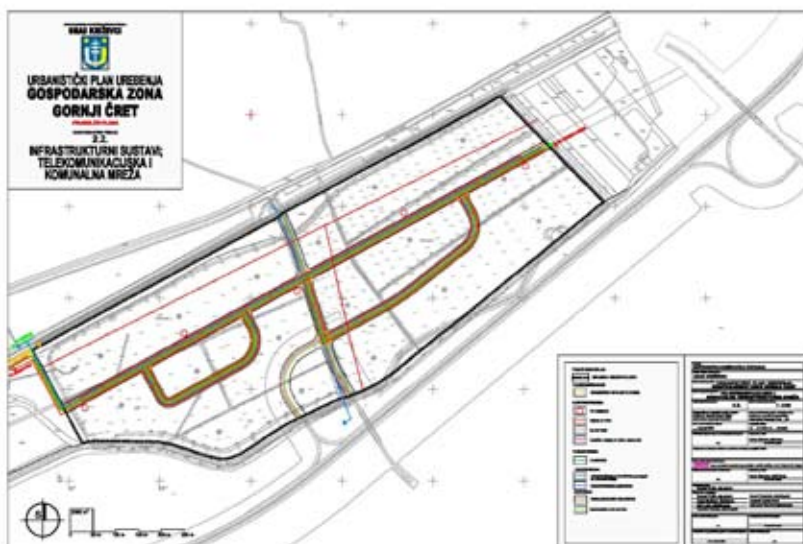
Namjena prostora s obzirom na vrstu poslovnih aktivnosti - Gospodarska Namjena: Industrijska – pretežito gospodarska namjena

Organizacija prostora s obzirom na veličinu korisnika podijeljena je u 3 skupine:

- a. 10 -15% -udjela malih korisnika sa minimalnom česticom od 1,000 - 2500m² (može biti iznimno 1,000 u djelu koji je označen na karto grafskom prikazu)
- b. 60% srednje veličine korisnika prostor od 0,5 – 1,5 ha
- c. 25 - 30% su veliki korisnici koji prosječno troše 3 ha odnosno od 1,5 na više



Prometna infrastruktura



Telekomunikacijska i komunalna infrastruktura

PROJECT RESULTS

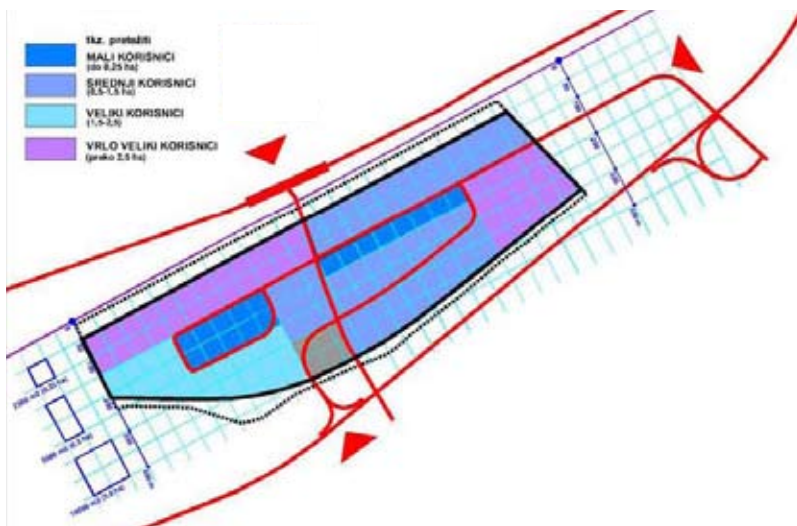
The project "Developing the Crossborder Cooperation Model between Business Parks" has defined the following:

- Joint Management Model
- Joint Website
- BP NET „Gornji Čret“ Brochure
- Business Plan
- Zoning plans (Infrastructure Plans)

The Zoning plans (Infrastructure Plans) defined the organization of the space in the zone by type of business activities and by size of users as well as the projection of Utility and Traffic and Telecommunication Infrastructure.

The Organization of space with respect to the size of the user is divided in three groups:

- 10 – 15% is allocated for small users with a minimal parcel of 1,000 – 2500m² (The 1,000 parcels are shown in the designated space)
- 60% is allocated for medium users, space between 0,5 – 1,5 ha
- 25 – 30 % are large users who use on an average a space of 3 ha, or 1,5 and more.



Rezultati Projekta

- Skupni model vodenja cone
- Skupni Website
- Brošura BP Net „Gornji Čret“
- Poslovni plan
- Urbanistični plan

A projekt eredményei

- Közös irányítási modell a Zónában
- Közös Weboldal
- BP Net "Gornji Cret" prospektus
- Üzleti terv
- Urbanisztikai terv

5. O KRIŽEVcima



Grad Križevci se nalazi u jugozapadnom dijelu Koprivničko-križevačke županije, 57 km sjeverno od Zagreba na križanju prometnica koje povezuju regionalna središta: Zagreb, Koprivnicu, Bjelovar i Varaždin. Križevci su udaljeni od Zagreba oko 61 km, Ljubljane (Slovenija) 200 km, Budimpešte (Mađarska) 310 km, Beograda (Srbija) 310 km, Sarajeva (Bosne i Hercegovine) 360 km, Beča (Austrija) 440 km. Grad Križevci leži na 140 m nadmorske visine, na južnoj strani Kalničkog gorja i upravo zbog svog zemljopisnog položaja, zahvaljujući kojem ovo područje ima umjerenu kontinentalnu klimu, križevački kraj obiluje prirodnim ljepotama, turističkim potencijalima i kulturnim resursima. Plodne nizine pogodne za uzgoj raznih kultura i brežuljci podno gore Kalnik, kao stvoreni za vinograde, klijeti i voćnjake, razlog su što je okolica Križevaca pretežno poljoprivredni kraj. Ovaj predivan kraj nudi jahanje, biciklističke i pješačke staze, i razne druge sportske aktivnosti kao i stoljetne kulturne znamenitosti, razne turističke sadržaje i jedinstvene gastronomske ponude.

Križevci, grad crkvi, glazbe, škola i športa je drugi najveći grad koji spada pod Koprivničko-križevačku županiju, a ujedno je i najstariji Grad županije i dom trećem Hrvatskom svecu, Svetom Marku Križevčaninu. U Križevcima je osnovano i prvo poljoprivredno učilište u ovom djelu Europe u 1861. Sam položaj grada je vrlo povoljan za izgradnju poslovnog parka zato što glavni prometni pravci upravo prolaze i presjeku se kroz grad. U gradu prevladava tradicija prehrambeno-prerađivačke industrije i metalne industrije a sam grad raspolaže sa tri poduzetničke zone: Nikola Tesla proglašena po izboru Ministarstva gospodarstva, rada i poduzetništva kao najuspješnija u cijeloj Hrvatskoj, poduzetnička zona Cubinec i nova moderna poduzetnička zona Gornji Čret koja je u 100% vlasništvu Grada i koja će biti sjedište BP NET-a u Hrvatskoj.

Izvadak iz PPUG Križevci
Karta 1. KORIŠTENJE I NAMJENA PROSTORA M.J. 1:25.000



ABOUT KRIŽEVCI

The Town of Križevci is located in the Southwest part of Koprivnica-Križevci County, 57 km north of Zagreb and it is the central crossing of roads that connect regional centres: Zagreb, Koprivnica, Bjelovar and Varaždin. The distance from Križevci to Zagreb is around 57 km, Ljubljana (Slovenia) 200 km, Budapest (Hungary) 310 km, Belgrade (Serbia) 310 km, Sarajevo (Bosnia and Herzegovina) 360 km, Vienna (Austria) 440 km. The town of Križevci lays on 140 m above the sea-level, on the south part of the mountain Kalnik. Because of its geographical position, this area has a moderate continental climate with colder winters and warmer summers and abounds in natural beauty, touristic potential and cultural resources. Fertile valleys are suitable for farming and hills bellow the mountain area are a heaven made for vineyards, vineyard cottages (klijeti) and orchards making it thus an agricultural region itself. This beautiful region offers horseback riding, cycling, hiking and other sports activities as well as centennial cultural sites for you to discover, and a unique gastronomical tour.



Križevci is the second biggest town in the Koprivnica-Križevci County and it is known for its churches, music, schools and sport. Križevci is also the oldest town in the County and it is the home to the third Croatian Saint, St. Mark of Križevci. Also, the first College of Agriculture was established in this region in 1861. Križevci is strategically situated inside the Koprivnica-Križevci County, with a distance of 61km from Zagreb, 157km from Ljubljana, and 250km from Budapest. The location of the town is favorable for the construction of the business park because the main road networks link through the town. Economic activities that prevail here are a food processing industry and metal industry, and the town has three business zones: business zone Nikola Tesla which was elected this year by the Ministry of economy, labour and entrepreneurship as the most successful business zone in Croatia, business zone Cubinec and the new and modern business zone Gornji Čret which is 100% owned by the town and which will be the headquarter of BP NET in Croatia.

O KRIŽEVCIH



Mesto Križevci se nahajajo na jugozahodnem delu Koprivniško-križevske županije, 57 km severno od Zagreba, na križanju prometnih cest, ki povezujejo regionalna središča Zagreb, Koprivnica, Bjelovar in Varaždin. Križevci so od Zagreba oddaljeni 61 km, od Ljubljane (Slovenija) 200 km, Budimpešte (Madžarska) 310 km, Beograda (Srbija) 310 km, Sarajeva (Bosna in Hercegovina) 360 km in Dunaja (Avstrija) 440 km. Mesto Križevci leži na 140 m nadmorske višine, na južni strani Kalničkoga gorja. Zahvaljujoč zemljepisnemu položaju ima to področje umirjeno kontinentalno klimo, križevška pokrajina pa je bogata z naravnimi lepotami, turističnimi potenciali ter kulturno dediščino. Rodovitne

nižine so primerne za pridelovanje raznih kultur, hribovito vznožje gore Kalinik pa je kot narejeno za vinograde in sadovnjake, saj je okolica Križevcev pretežno kmetijsko območje. Prelep kraj ponuja jahanje, kolesarjenje in pohodniške steze ter razne druge športne aktivnosti, kot tudi stoletne kulturne znamenitosti, zanimive turistične vsebine ter edinstveno gastronomsko ponudbo.



Križevci, mesto cerkve, glasbe, šole in športa, so drugo največje mesto, ki spada pod Koprivniško-križevško županijo in hkrati najstarejše mesto županije ter dom tretjemu Hrvaškemu svetniku, Svetemu Marku Križevčaninu. V Križevcih je bila leta 1861 osnovana prva kmetijska visoka šola v tem delu Evrope. Položaj mesta je zelo primeren za izgradnjo poslovnega parka, saj glavne prometne smeri potekajo prav skozi mesto in ga sekajo. V mestu prevladuje tradicija prehrambeno-izdelovalne industrije ter metalne industrije, a samo mesto razpolaga s tremi podjetniškimi conami: cona Nikola Tesle, ki je po odločitvi Ministrstva za gospodarstvo, delo in podjetništvo razglašena za najuspešnejšo v celi Hrvaški, podjetniška cona Cubinec in nova moderna podjetniška cona Gornji Čret, ki je v 100-odstotni lasti mesta in ki bo postala tudi središče BP NET-a na Hrvaškem.

KRIZEVCIRŐL



Križevci városa a Koprivnicko-križevacka megye délnyugati részén található, 57 km-re Zágrábtól, a Zágrábot, Koprivnicát, Bjelovart és Varazdint összekötő közutak kereszteződésén. Križevci Zágrábtól 61 km, Ljubljanától (Szlovénia) 200 km, Budapestől 310 km, Belgrádtól (Szerbia) 310 km, Sarajevótól (Bosznia és Hercegovina) 360 km, Becstől (Ausztria) pedig 440 km-re található. Križevci városa 140 m tengerszint feletti magasságon, a Kalnicko hegység déli oldalán fekszik, épp a kedvező földrajzi fekvése és mérsékelt kontinentális éghajlata miatt számos természeti szépségekben bővelkedik, nagy idegenforgalmi lehetőségekkel és kulturális adottságokkal rendelkezik. A termékeny síkságok sokféle mezőgazdasági kultúra termesztésére alkalmasak, a Kalnik hegy lankái pedig megfelelőek a szőlő-és gyümölcs termesztésre. Ez a gyönyörű táj különböző sportolási lehetőségeket kínál, lovaglás, találhatóak itt biciklitutak, gyalogutak, emellett évszázados kulturális látványosságokkal dicsedkethet, az idegenforgalomban sokféle szolgáltatásokat kínál és a gasztronómiaja is egyedi.

Križevci, a templomok, a zene, az iskolák, a sport városa, nagyságában a második város a Koprivnicko-križevacka megyében és egyben a megye legrégebb városa, a harmadik horvát szent Marko Križevcanin székhelye. Križevciben alapították 1861. az első mezőgazdasági iskolát Európa ezen a részén. Maga a város fekvése megfelelő üzleti zóna létesítéséhez mivel a főútvonalak a városon keresztül haladnak és itt kereszteződnek. A város nagy hagyománnyal rendelkezik, a városban három vállalkozói zóna működik: a Nikola Tesla a horvát Gazdasági minisztérium választása szerint a legsikeresebb Horvátországban, a Cubinec vállalkozói zóna és az új korszerű Gornji Čret vállalkozói zóna a BP Net leendő székhelye amely 100%-ban a város tulajdonában van.

POTICAJNE MJERE I OLAKŠICE

Poduzetnicima koji grade objekte u poslovnim zonama, komunalni doprinos umanjit će se za dodatnih 10%. (ne odnosi se na trgovačku djelatnost).

1. Olakšice plaćanja poreza na tvrtku	a) Poduzetnici početnici (pravne i fizičke osobe s objektima u području ugostiteljske djelatnosti ili djelatnosti za trgovinu mješovitom robom) oslobađaju se poreza na tvrtku i to:	<ul style="list-style-type: none"> • u 1. godini poslovanja 100% • u 2. godini poslovanja 75% • u 3. godini poslovanja 50%.
	b) Postojeći poduzetnici koji su u prethodnoj godini na neodređeno vrijeme povećali broj zaposlenih:	<ul style="list-style-type: none"> • do 10 radnika, oslobađaju se poreza na tvrtku za 25% • do 25 radnika, oslobađaju se poreza na tvrtku za 50% • više od 25 radnika, oslobađaju se poreza na tvrtku za 100%.
2. Olakšice u plaćanju komunalne naknade	Pravne i fizičke osobe za novoizgrađene objekte u zonama ostvaruju pravo umanjjenja komunalne naknade i to:	<ul style="list-style-type: none"> • 100% umanjjenja u prvoj godini poslovanja, • +75% umanjjenja u drugoj godini, • 50% umanjjenja u trećoj godini, • 25% umanjjenja u četvrtoj godini poslovanja.
3. Ostale olakšice	Za gospodarske objekte obujma od:	<ul style="list-style-type: none"> • 1000 m3 do 5000 m3 komunalni doprinos umanjuje se za 25%, • preko 5000 m3 umanjuje se za 50%.

INCENTIVE MEASURES AND BENEFITS

Public utility for entrepreneurs that build their infrastructures inside the zones will be decreased for 10%.

1. The benefits for paying a company tax	a) Entrepreneurs who are beginners, except hospitality management and trade b) Existing entrepreneurs, who have in past year increased the number of employed at indeterminate period of time	<ul style="list-style-type: none"> • 100 % in first year • 75 % in second year • 50 % in third year of doing business • up to 10 employees – 25 % reduction • up to 25 employees – 50 % reduction • more than 25 employees – 100 % reduction of the company tax
2. Incentives in paying public utility tax	- reduction of public utility tax for newbuilt objects in the zone	<ul style="list-style-type: none"> • 100 % in first year • 75 % in second year • 50 % in third year • 25 % in fourth year of doing business
3. Other incentives	- exempted from paying a part of the public contribution	<ul style="list-style-type: none"> • from 1000 m3 up to 5000 m3 a public contribution is reduced for 25 % • over 5000 m3 is reduced for 50 %

6. PARTNERI BP NET-a • BP NET PARTNERS

POSTOJNA • POSTOJNA COMMUNE



Postojna se nalazi u jugozapadnom dijelu Slovenije tamo gdje se obala susreće sa unutrašnjosti. Zbog toga što se nalazi na križanju prometnica i zbog strateške pozicije između Ljubljane, Trsta (Italija), Gorizije (Italija) i Rijeke (Hrvatska), Postojna je ubrzo postala poslovnim administrativnim centrom Notranjske regije.



Postojna i njezina okolica nudi posjetiteljima razne atrakcije svojom jedinstvenom prirodom kao i razne kulturne i povijesne znamenitosti. Raznolikost ovog seoskog prostora je idealno za trčanje, planinarenje, jahanje, biciklizam i druge sportske aktivnosti. Zajedno sa drugim atrakcijama Notranjske regije, Postojna je idealna turistička destinacija koja primamljuje svoje posjetitelje da otkriju razne tajne koje krije.



Poslovna zona Prestranek prostire se na površini od 19 ha.

The Postojna Commune is situated in the southwestern part of Slovenia where the coast meets the interior. Being situated at the crossroad of important traffic links and because of its strategic position between Ljubljana, Trieste (Italy), Gorizia (Italy and Rijeka (Croatia), Postojna soon became an administrative and business centre of the Notranjska region.

Postojna and its surroundings offer visitors many attractions especially the unique natural phenomena as well as cultural and historic sites. The diverse countryside is ideal for jogging, hiking, horseback riding, cycling and other sports activities. Together with other attractions of the Notranjska region Postojna is an ideal tourist destination which tempts its visitors into discovering some of its many secrets.

The business zone Prestranek has an area of 19 ha.



NAGYATÁD • NAGYATÁD



Nagyatád je grad koji se nalazi u sjevernom dijelu Somogy županije, peti je grad po veličini u županiji i leži u dolini Rajne. To je socijalno-ekonomski centar u području Rajne koji pruža razne usluge susjednim naseljima. Nagyatád se razvio od naselja do tržišnog grada i kasnije u općinu i u grad. Po prvi puta se spominje u pisanim izvorima 1190 godine. Grad je okružen šumama i poznat je po svojim parkovima, spomenicima i liječničkim vrelima. Nagyatád pruža svojim posjetiteljima bogate kulturne izlete kao i druge turističke aktivnosti. Najvažnije gospodarske djelatnosti u Nagyatádu su tekstilna i prehrambeno-prerađivačka industrija i inženjerstvo.

Poslovni park u Nagyatádu će se nalaziti u nekadašnjim barakama Budai Nagy Antal koje leže na površini od 57 ha. Ta površina uključuje i 22 ha iz oštećenog područja koje će biti oslobođeno i stavljeno u funkciju. Razvoj Poslovnog Parka Nagyatáda ima cilj udomiti mala i srednja poduzeća isto kao i velika poduzeća koje imaju potrebu za većim prostorom. Poslovni Park u Nagyatádu će izgraditi inkubator koji će pružati razne usluge svojim stanarima, posebice kao pomoć novo-stvorenim poduzećima. Poslovni Park Nagyatád očekuje zaposlenje od 300 – 600 ljudi koje će znatno smanjiti broj nezaposlenih u gradu.



Nagyatád is located in the South-Transdanubian region of the Somogy County, the fifth largest town in the county which lies in the valley of Rinya. It is the social and economic centre of the Rinya embankment area and it provides a lot of services for the surrounding settlements. It grew from a village to a market town and later a municipality and finally a town. The settlement's first written mention can be dated in 1190. The town is surrounded by forests and it is well known for its parks, statues and spas. It provides a rich cultural and excursion possibilities for its visitors as well as entertainment activities. The most important economic activities in Nagyatád are the textile, food and engineering industry.

The Business Park in Nagyatád will be located in the former Budai Nagy Antal Barracks laying on an area of 57 ha. plus 22 ha. from a damaged area which will be released and put into function. The development of Nagyatád Business Park aims to house small and medium enterprises as well as larger companies who need to use a larger space. It will also have an incubator in function and will provide various services to its tenants, especially the assistance with the establishment of new companies. The Business Park in Nagyatád expects to employ 300 - 600 people helping reduce unemployment in the town.





GENERALNI PARTNERI • GENERAL PARTNERS

Udruga poslodavaca graditeljstva Hrvatske

Croatian Construction Association

Pavla Hatza 12
10 000 Zagreb
Hrvatska Croatia

Hrvatska Obrtnička Komora Koprivničko-križevačke županije

Croatian Chamber of Trades and Crafts of Koprivničko-križevačka county

Duga Ulica 34
48 000 Koprivnica
Hrvatska Croatia

Somogy Megyei Vállalkozói Központ Közalapítvány

Entrepreneurs Centre of Somogy County Public Foundation

Önd vezér u.1
7400 Kaposvár
Mađarska Hungary

Somogy Megyei Munkaügyi Központ Nagyatádi Kirendeltsége

Employment Centre of Somogy County – Local Office Nagyatád

Koch R. u. 4.
7500 Nagyatád
Mađarska Hungary

Rinyamenti Kistérség Többcélú Önkormányzati Társulása

Local authority association of micro-region „Rinyamente”

Baross G. u. 9.
7500 Nagyatád
Mađarska Hungary

Nagyatád Város Önkormányzata

Nagyatád Town
Baross G. u. 9.
7500 Nagyatád
Mađarska Hungary



Grad Križevci • City of Križevci

Ivana Zakmardija Dijankovečkog 12, 48 260 Križevci
Hrvatska *Croatia*

Tel *Phone* ++385 (048) 681-411 / Fax: ++ 385 (048) 681-207
<http://www.krizevci.hr>; E-mail: financije@krizevci.hr
Mob. *Cell*: ++ 385 (098) 248-879

Za sve informacije vezane uz BP Net „Gornji Čret“ možete kontaktirati
Grad Križevci (financije@krizevci.hr) i
Križevački Poduzetnički Centar d.o.o. (info@kpc.hr)

Ova brošura je sufinancirana sredstvima Europske Unije

*Additional information regarding BP NET “Gornji Čret” can be provided by the Town of
Križevci (financije@krizevci.hr) and Business Center Križevci (info@kpc.hr)*

This brochure is financed by the European Union

Srpanj / July, 2008.

i.t.m.vrbovec



slovenija
magyarország
hrvatska